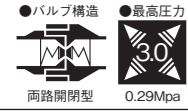


# テフカップ NT-SP型



PCTFE製



禁油処理品

## 特長

### 優れた機能と耐薬品性

- ニューマシンのテフカップは、本体素材に三ふっ化樹脂 (PCTFE) を使用しているため、半導体製造設備で使用される薬品、洗浄液等にも優れた耐薬品性を発揮します。
- ソケット、プラグにはバルブを内臓しています。
- 強酸、強アルカリ溶液等腐食性の強い液体にも適しています。
- 接液部スプリングはふっ素樹脂被膜を施しています。

## 用途

- 半導体製造設備、特殊ガス機器、薬液タンクの接続、バイオテクノロジー、純水配管、理化学機器、海水機器、その他。

## 仕様

本体材質	三ふっ化樹脂 (PCTFE)
サイズ	1/4"・3/8" 1/2"・3/4"・1"
最高使用圧力 MPa(kgf/cm <sup>2</sup> )	0.29 (3.0)
耐圧力 MPa(kgf/cm <sup>2</sup> )	0.44 (4.5)
使用温度範囲	+5℃~+70℃

シール材質	材質	記号	備考
	ふっ素ゴム	V	標準品
	パーフロ	P	準標準品
	エチレンプロピレンゴム	E	準標準品
	カルレッツ	K	準標準品

※仕様については別途ご相談下さい。

## 特別仕様

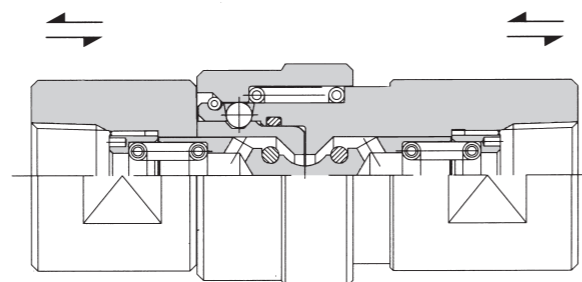
- 品質を高めるため、各部品はすべて完璧なる洗浄を行いクリーンルームにて厳正なる品質管理のもとに検査及び組立梱包を行っています。

## 最小断面積 (mm<sup>2</sup>)

製品形式	NT-2SP	NT-3SP	NT-4SP	NT-6SP	NT-8SP
最小断面積	15.8	18.0	45.3	80.8	123.0

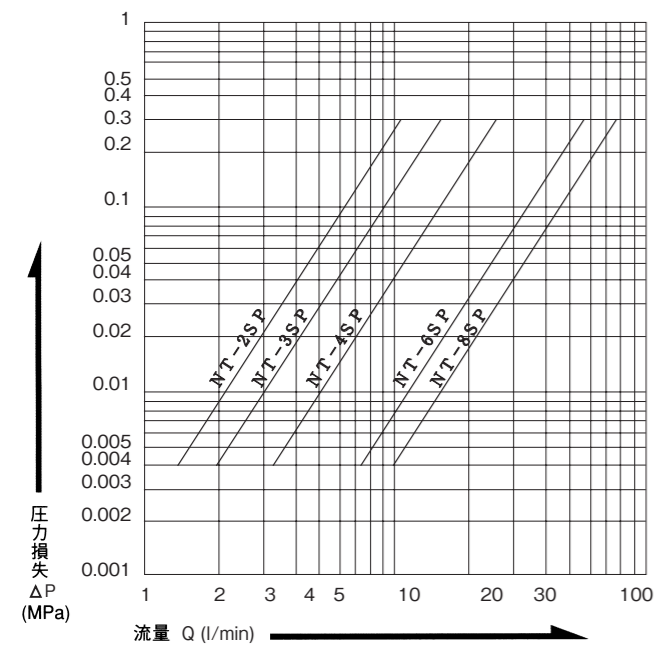
## 流体の通過

流体はソケット側・プラグ側のどちらからでも流せます。



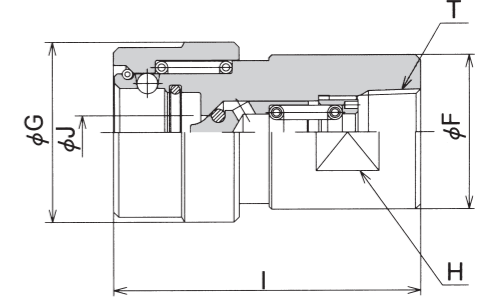
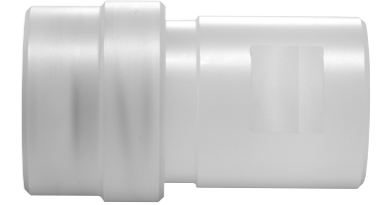
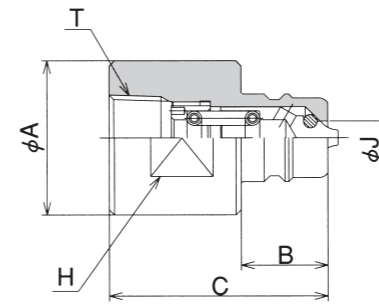
## 流量—圧力損失特性図

【設定条件】●流体名：水 ●温度：室温



## プラグ(Plug)

## ソケット(Socket)



製品形式	寸法(mm)						質量(g)
	A	B	C	H	T	J(オリス径)	
NT-2P	30	16.6	48	二面 26	Rc 1/4	6.5	44
NT-3P	30	16.6	42	二面 26	Rc 3/8	6.5	36
NT-4P	35	22.5	50	二面 30	Rc 1/2	10	56
NT-6P	40	22.4	57	二面 37	Rc 3/4	13	85
NT-8P	50	34.1	63	二面 46	Rc 1	17	122

※1 1/4"以上はご相談下さい。

製品形式	寸法(mm)						質量(g)
	F	G	I	H	T	J(オリス径)	
NT-2S	30	35	64.7	二面 26	Rc 1/4	6.5	84
NT-3S	30	35	58.7	二面 26	Rc 3/8	6.5	76
NT-4S	35	45	72.5	二面 30	Rc 1/2	10	130
NT-6S	40	50	79.5	二面 37	Rc 3/4	13	178
NT-8S	50	70	98.5	二面 46	Rc 1	17	354

製品名	Cv値
NT-2SP	0.44
NT-3SP	0.63
NT-4SP	1.10
NT-6SP	2.38
NT-8SP	3.24

## 製品形式の表示方法

NT- 3 S - P

①サイズ

2	1/4"
3	3/8"
4	1/2"
6	3/4"
8	1"

②形状

S	ソケット
P	プラグ

③シール材質

V	ふっ素ゴム
P	パーフロ
E	エチレンプロピレンゴム
K	カルレッツ